

竹早だより

平成27年度1月号
平成28年1月8日
東京都立竹早高等学校
文京区小石川4-2-1
電話03(3811)6961

竹早新名物「直前講習」29講座！

校長 高田 純一

3学年対象の「入試直前講習」を今年度から夏期講習と同じように「パッケージ方式」で実施することとしました。昨年までの国・数・英3教科から5教科に増やすとともに、午後の時間帯「③ 12:50~14:20」を増設しました。

その結果、今年度は、下のグラフのように、「私大入試直前」「国公立大入試直前」とともに、講座数、延日数が昨年比「ほぼ倍増」となりました。ここまで手厚く組織的に直前講習を行う都立高校はなかなかないと思います。入試直前講習は竹早高校の新名物になりつつあります。なお「私大入試直前」「国公立大入試直前」は日程による区分けであり、「私大入試直前」の日程でも国公立対策の講座が開講されています。

各講座には、「東工大の数学」「筑波大の生物」といった具体的な名称がつけられていて、生徒の参加意欲をかきたてるわけですが、仁ノ平先生の「東京外大最後の一押し」「早慶上智大最後の一押し」には、何としてもがんばらせたいという決意を感じました。

「入試直前講習」は孤独や不安に陥りがちな直前期の受験生が、久しぶりに登校して仲間の存在と先生の応援を感じ取り、勇気をもって本番に臨むための大切な機会です。締め切りは1月14日（木）16時です。3年生の皆さん、忘れずに申し込みましょう。最後まで「学校がど真ん中」です。健闘を祈ります。

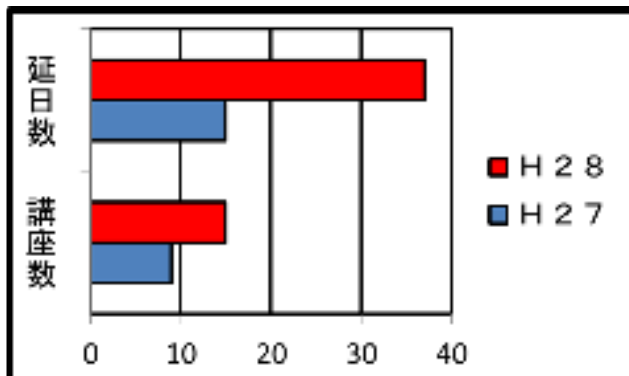
<私大入試直前講習日程>

		2月1日(月)	2月2日(火)	2月3日(水)
①	8:40 ~ 10:10			
	10:30 ~ 12:00			
③	12:50 ~ 14:20			

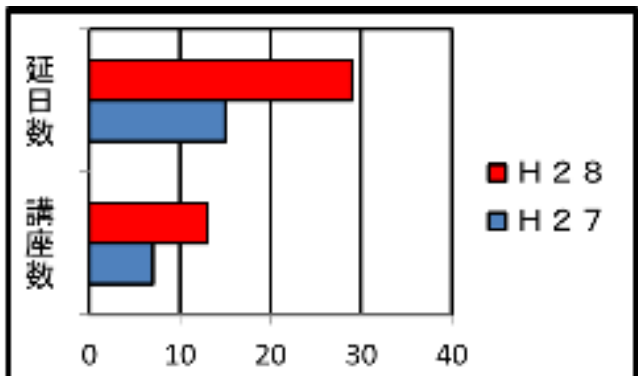
<国公立大学直前講習日程>

		2月18日(木)	2月19日(金)	2月22日(月)
①	8:40 ~ 10:10			
	10:30 ~ 12:00			
③	12:50 ~ 14:20			

<私大入試直前講習前年比較>



<国公立大学直前講習前年比較>



113番元素の命名権獲得！

皆さんは、年末年始のニュースの中で、何が一番印象に残りましたか？ 私は科学の進歩に関するいくつかのニュースが気になりました。その中でも一番印象に残ったのは、理化学研究所のグループが113番元素の命名権を獲得したニュースです。アジア初となる素晴らしい出来事です。あとは、どんな名称、元素記号になるのかが楽しみです。きっと日本に因んだ名前になると思いますが、Nipponだと、ニッケル(Ni)と同じになってしまい不都合ですので、おそらく「J」から始まるのでしょう。現時点で、「J」で始まる元素記号は他にありませんので、目立つ存在になると思います。

ところで、私の子どもたちの最終元素は103番のローレンシウム(Lr)でした。中学1年の時、「水素、ヘリウム、リチウム……」と最後まで丸暗記して、親や友人に自慢していたのが良い思い出です。いつの日も、科学は子どもの夢を育ててくれる存在なのだと思います。

〈12月号「お年玉」発想クイズの解答例〉☆☆☆三つ星取れたかな？

〈問題再掲〉ある朝、ある人が、出かける前に天気予報を確認した。その日の午後から雨になるという予報であったのに、傘を持たずに家を出た。この理由として考えられることを挙げよ。

☆	①午前中に用事が終わり帰宅する予定なので、傘は必要はないと思ったから。
☆	②勤務先に置き傘がしてあるので、傘を持っていく必要はないと思ったから。
☆☆	③自転車に乗って出かけるので、傘ではなく雨ガッパを持って家を出たから。
☆☆	④この人も気象予報士であり、今日の天気予報は外れるだろうと思ったから。
☆☆☆	⑤午後は母とデパートに行く予定で、高級傘を買ってもらおうと考えたから。
☆☆☆	⑥気になる異性と「相合傘」になれるかも知れないと、密かに期待したから。

(解説) ③は「自転車」という身近な条件が一気に傘を不要にしているシンプルさを評価した。④のように、天気予報に着目した解答もあり得る。この人は自分の予報を信じて行動している。☆☆二つ星までは「傘がなくても大丈夫」だが、☆☆☆三つ星は「傘がない方がいい」という所まで進める必要がある。⑤も⑥も、降ると分かっている、わざと傘を持たずに家を出た。

1月・2月の主な行事予定

〈1月〉	〈2月〉
11 (月) 成人の日	9 (火) 学力調査
12 (火) 修学旅行(2) 始	11 (木) 建国記念の日
15 (金) 修学旅行(2) 終	12 (金) 合唱コンクール
16 (土) 大学入試センター試験始	17 (水) 都立帰国入試
17 (日) 大学入試センター試験終	24 (水) 都立一般入試
26 (火) 都立推薦入試始	25 (木) 採点日① (自宅学習)
27 (水) 都立推薦入試終	26 (金) 採点日② (自宅学習)
28 (木) 模擬試験(1・2)	

